



# Diversis Gentibus Una

Polo Tecnologico Livornese

## *EVENTO DI LANCIO*

**25 gennaio 2018**

Il Cisternino di Città

**UNA POSSIBILE DESTINAZIONE  
DEL NUOVO POLO:**

**Forte San Pietro di  
Alcantara - Vecchi Macelli**

Un'area dalle grandi potenzialità

Andrea Cecconi

Un progetto di



Comune di  
**Livorno**

Partner



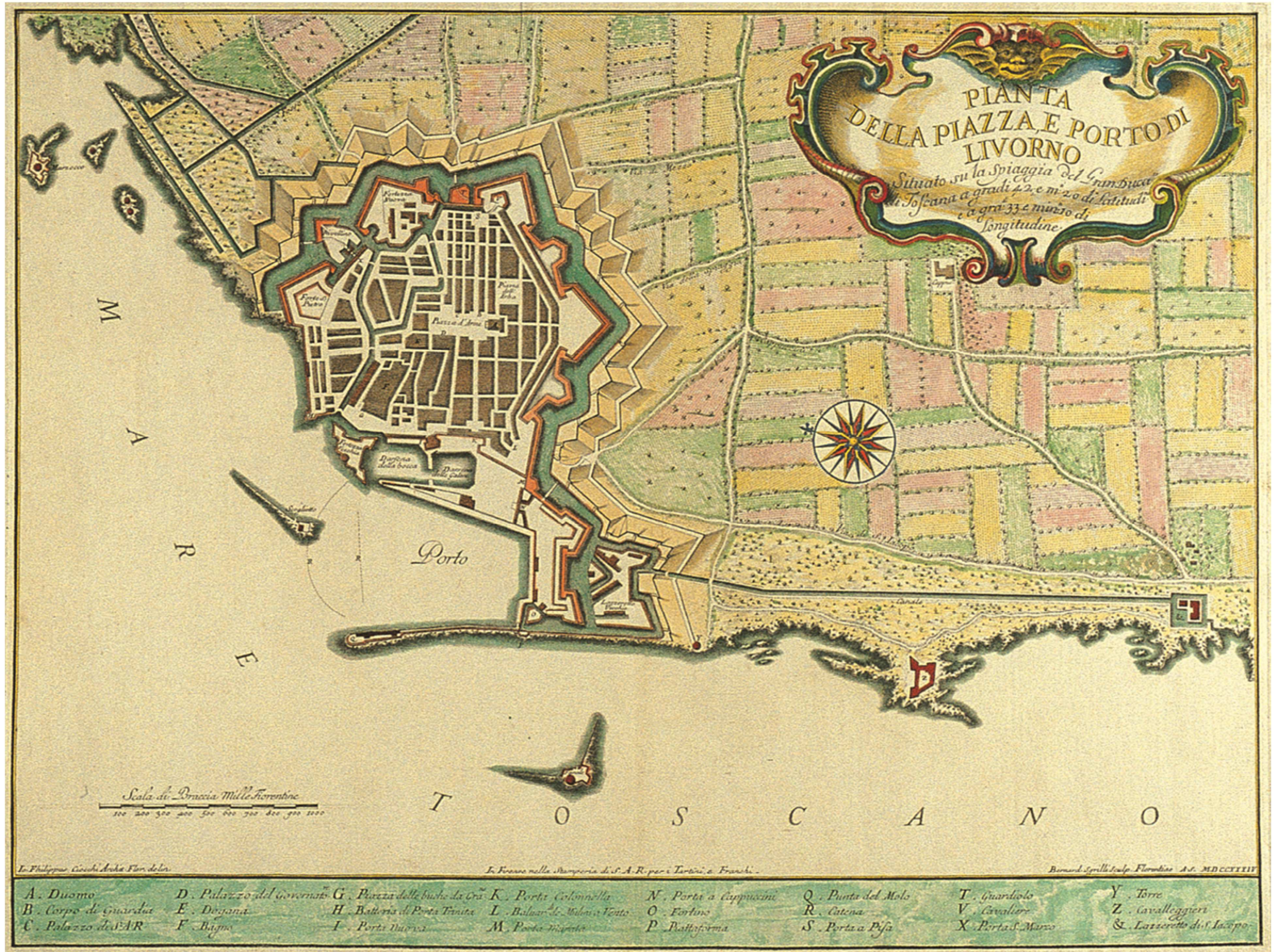




Andrea Cecconi

**LIVORNO: UNA CITTÀ NATA DA UNA VISIONE**

"... a tutti Voi Mercanti di qualsivoglia Nazione, Levantini, Ponentini, Spagnuoli, Portughesi, Grechi, Tedeschi, Italiani, Ebrei, Turchi, Mori, Armeni, Persiani ed altri .... concediamo ..... reale, libero e amplissimo salvacondotto e libera facoltà e licenza che possiate venire, stare, trafficare, passare e abitare con le famiglie e, senza partire, tornare e negoziare in terra di Livorno" [Ferdinando I de' Medici - 30 Luglio 1591].







Andrea Cecconi

**DIVERSIS  
GENTIBUS  
UNA**  
Ferdinando II  
1655



**ET PATET  
ET FAVET**  
Cosimo III  
1699



## **Città-Portuale - Città d'Acqua - Città di Fondazione Città Ideale Rinascimentale - Città delle Nazioni CITTÀ DA SEMPRE PREDISPOSTA ALL'AVANGUARDIA**

Città con le torri marine tra le più antiche e belle del Mediterraneo (Faro Pisano e Torre del Marzocco). Città unica, in territorio Cristiano, ad accogliere un cimitero islamico ed una moschea. Ponte d'Europa sull'Oriente e sull'Africa (con l'attività dei padri Trinitari e della sua Franchissima Scala con sedi a Livorno ed Algeri). Città priva di una vera Inquisizione (*"Livorno è la città al mondo dove si trova il maggior numero di stranieri di nazioni differenti, dove, benché vi sia l'Inquisizione, c'è libertà di coscienza, in quanto la ragion di stato sovrasta le altre"* - Anonimo Francese 1699). Città che, con il secondo accrescimento de La Venezia, ha visto l'unica applicazione concreta dei canoni distributivi e costruttivi ipotizzati da Leonardo da Vinci per una "città ideale commerciale". Baricentro per l'Ebraismo. Crocevia per la civiltà Armena. Città in cui per prima si diffuse l'uso del caffè e del "mastichino" (settecentesca gomma da masticare ricavata dal Lentisco dell'isola di Chios). Tappa fondamentale del Gran Tour per l'aristocrazia anglosassone. Città dove Thorvaldsen scolpì buona parte delle proprie opere, dove Mary Shelley, Charles Dickens ed il padre di Goethe solevano soggiornare, dove Carlo Goldoni ambientò le commedie della sua trilogia della Villeggiatura. Città con la più grande comunità Inglese d'oltre Manica. Il più importante porto di deposito e porto franco dell'intero Mediterraneo, le cui bellissime immagini iconografiche si sono diffuse in ogni angolo d'Europa. Città con importanti tradizioni editoriali, con le avanguardistiche stampe delle opere del Beccaria e di Diderot e D'Alembert. 7 Tipografie in città stampavano libri e studi in lingua ebraica. Qui avevano sede 44 Consolati. Città che ha saputo meritarsi un nome in lingua Inglese (Leghorn), uno in lingua francese (Livourne), uno in lingua Spagnola (Liorna) ed uno in lingua Portoghese (Liorne). Città cantata nella più antica manifestazione folkloristica Italiana (la Corsa dei Ceri di Gubbio): *"se vuoi vedere il mondo vai a Livorno"*. I primi stabilimenti balneari d'Italia. Città dotata di ben 7 Teatri. Il primo Ippodromo d'Italia per corse al galoppo con cavallerizzi in sella ed il primo illuminato per gare in notturna. Uno dei più importanti acquedotti monumentali ottocenteschi. Uno dei migliori impianti di fognatura ed uno primi impianti di depurazione d'Italia (1936). Uno dei Mercati coperti delle vettovaglie più grandi d'Europa. Il primo Cantiere Navale Italiano ad intraprendere la costruzione di navi in acciaio. Una stazione ferroviaria tra le 10 più belle del paese. Il più bel lungomare d'Italia (Corsera). La prima linea ferroviaria di Toscana (1844) e la seconda d'Italia. I suoi imprenditori sono stati tra i primi al mondo (De Larderel), a metà dell'800, a sfruttare la geotermia. I primi bagni di talassoterapia. I primi edifici in cemento armato della Regione (le Terme del Corallo e il Silos Granari). I primi filobus elettrici d'Italia (seconda Roma). Tra le prime linee telegrafiche e telefoniche della Nazione. Il primo apparecchio a raggi X d'Italia.





## **IL NUOVO POLO TECNOLOGICO DIFFUSO OCCASIONE DI SVILUPPO E DI RICUCITURA URBANA**

Moderna e sfacciata, sempre e comunque. Forgiata da scelte coraggiose, in ogni epoca che ha attraversato. In ogni epoca, ahimè, ... salvo la nostra.

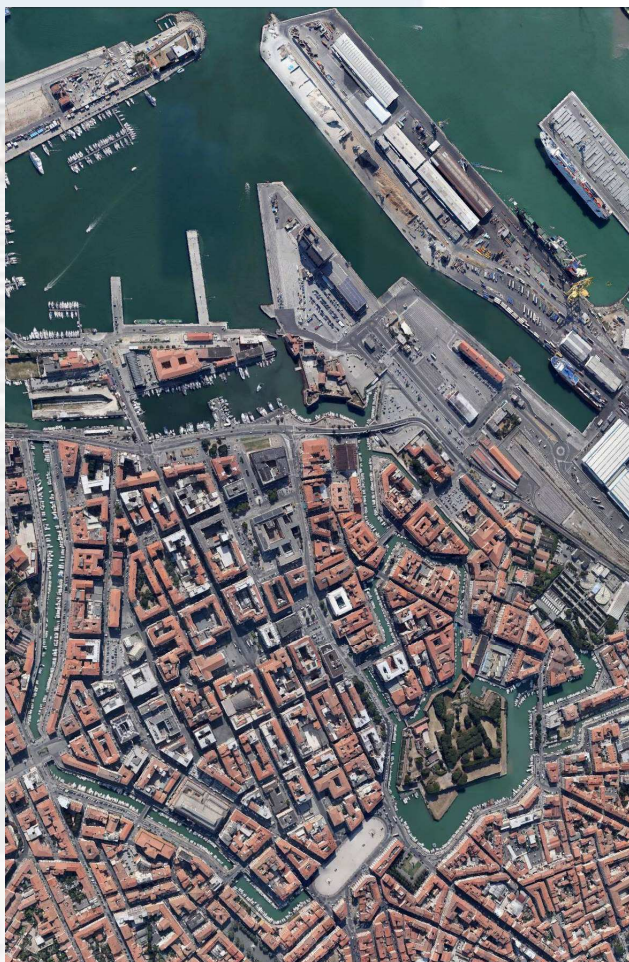
Livorno, oggi, ha perso la propria anima. Non ha più saputo osare, affondata in un mediocre provincialismo. Nell'immaginario collettivo, anche di noi stessi Livornesi, è considerata soltanto una città industriale basata sulla economia del porto, una città spoglia, "brutta", desueta. Una tale visione, ancorché falsata, deve farci riflettere su come la città sa offrirsi ai visitatori meno attenti.

Il tessuto urbano è in effetti sdrucito, sgrammaticato. L'impianto di un tempo può ancora essere letto con decisione solo dall'alto di un volo aereo e forse, almeno in parte, da un giro in barca per il suo permeante sistema dei Fossi. Non è quasi più intellegibile, invece, da altezza d'uomo.

L'ingresso meridionale alla città è ancora entusiasmante. Approcciando la città da Sud si passa dalle splendide scogliere del Romito per entrare nei quartieri Ottocenteschi di villeggiatura, romantici, dilatati, bellissimi, si entra nei popolati Borghi e si sfocia nel Pentagono del Buontalenti in un climax ininterrotto.

L'ingresso da Nord, al contrario, nonostante rappresenti la principale via di accesso alla città, è sconsolante. La perdita di identità è più marcata.

I quartieri più caratterizzanti sono mortificati da scelte urbanistiche ed edilizie irrispettose, prive di una pianificazione, di una visione di città, prive di affetto.







**Diversis Gentibus Una**  
Polo Tecnologico Livornese

**EVENTO DI LANCIO**

**25 gennaio 2018**

Il Cisternino di Città

Un progetto di



Comune di  
**Livorno**

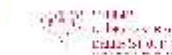
Partner



Andrea Cecconi



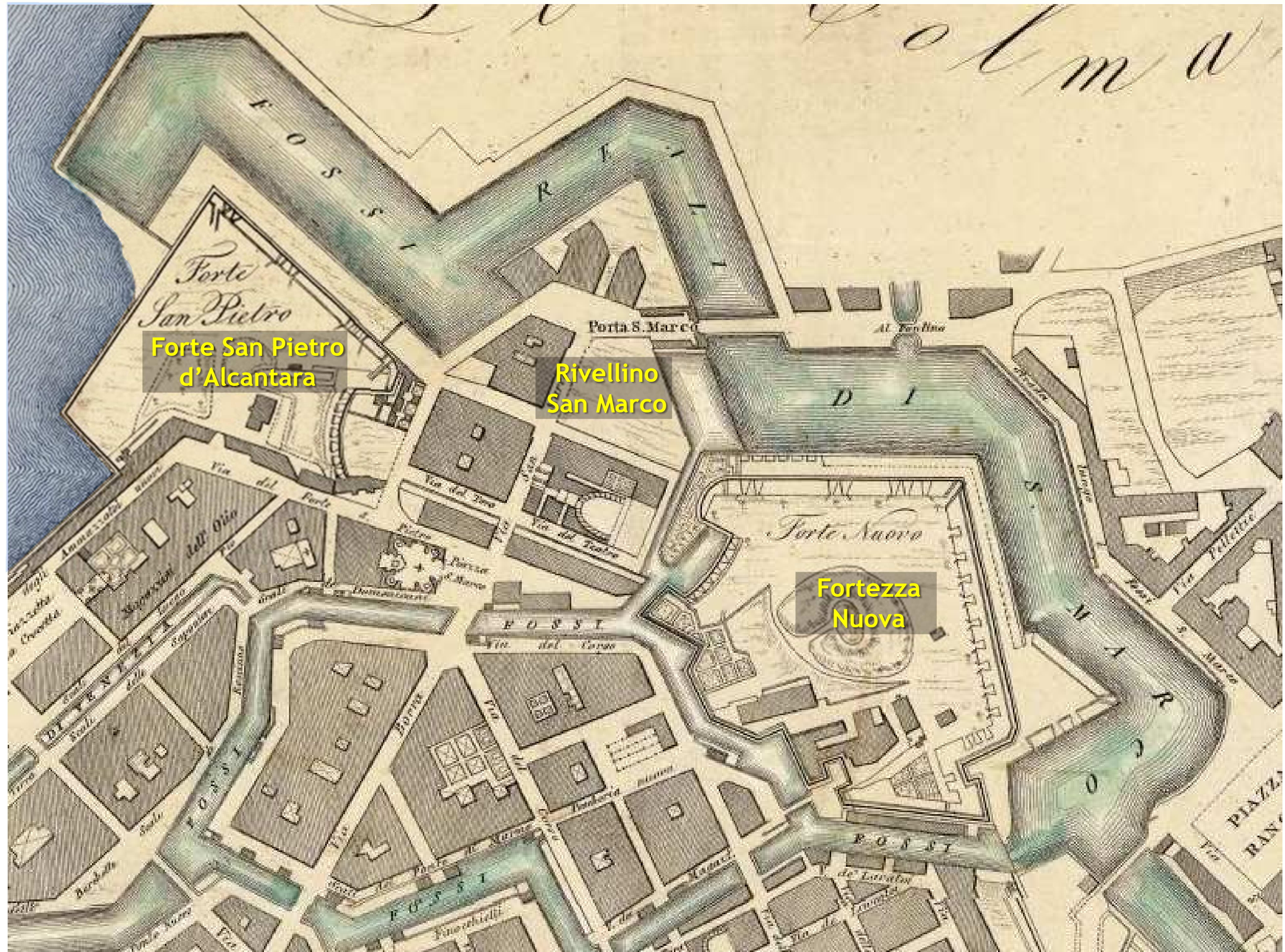




Andrea Cecconi

## FORTE SAN PIETRO D'ALCANTARA: BALUARDO DIFENSIVO SEICENTESCO

*Il Forte San Pietro venne edificato nel 1682-1688 per volere del Governatore Dal Borro, su progetto dell'Arch. Baldi) come protezione Nord del quartiere de La Venezia. Circondato dall'acqua (mare e Fosso Reale), con le sue garitte costituiva, assieme alla Torre del Marzocco, il sistema di avvistamento. Assieme alle due Fortezze è l'unico bastione risparmiato dalle demolizioni ottocentesche. Nel 1830 iniziano gli insediamenti industriali fuori dalle mura. Nel 1835 venne congiunta ad esso la nuova cinta daziaria e dalla fine dell'800, successive colmate allontanano il Forte dal mare. Nel 1889, dopo un periodo di utilizzo come deposito legnami, venne deliberata la costruzione dei Pubblici Macelli (salvando il Forte dalla demolizione che si paventava per facilitare i collegamenti con la Stazione San Marco). Le garitte e la porzione di muro oggi mancante furono distrutte durante il II conflitto mondiale.*







**Diversis Gentibus Una**  
Polo Tecnologico Livornese

**EVENTO DI LANCIO**

**25 gennaio 2018**  
Il Cisternino di Città

Un progetto di

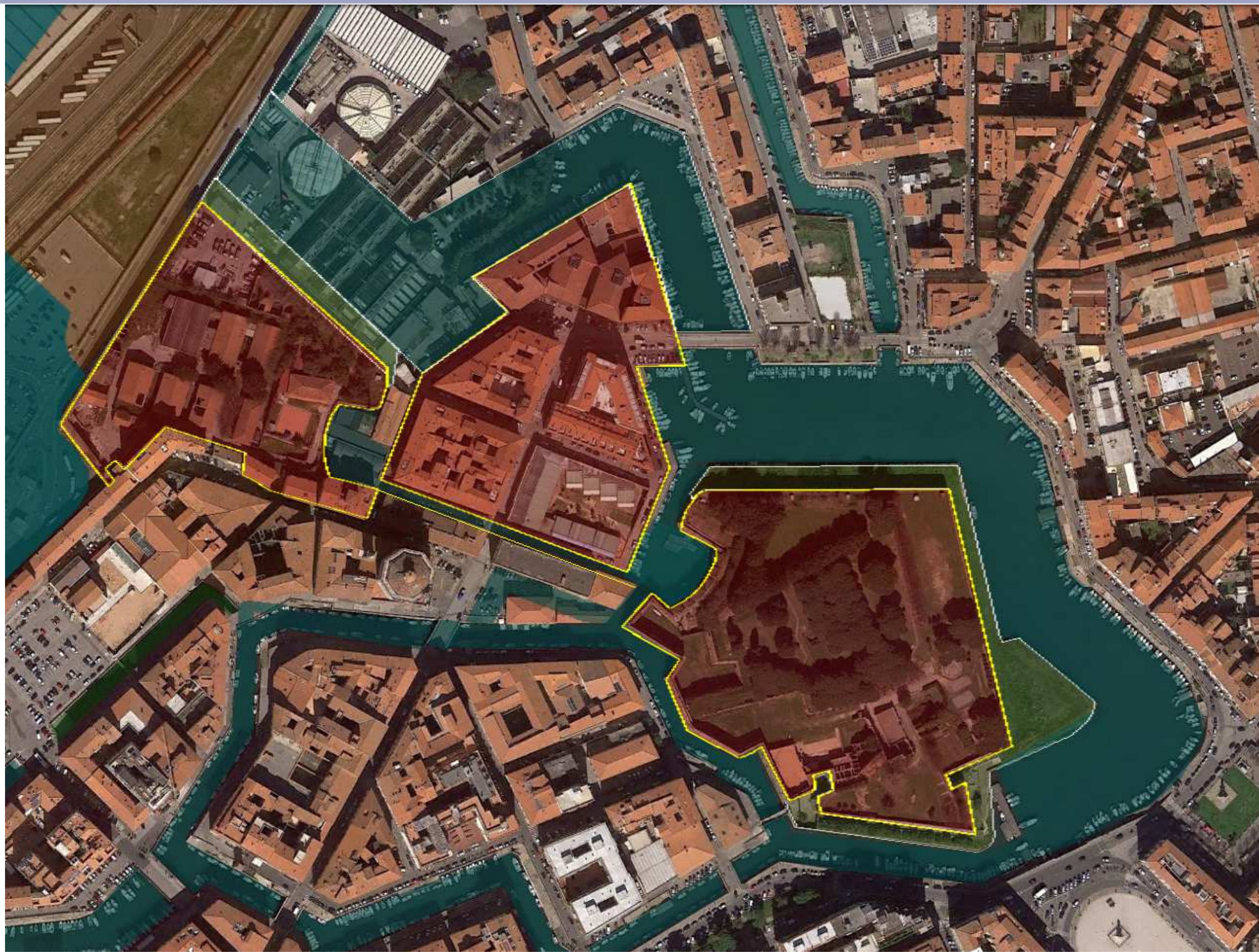


Comune di  
**Livorno**

Partner



Andrea Cecconi





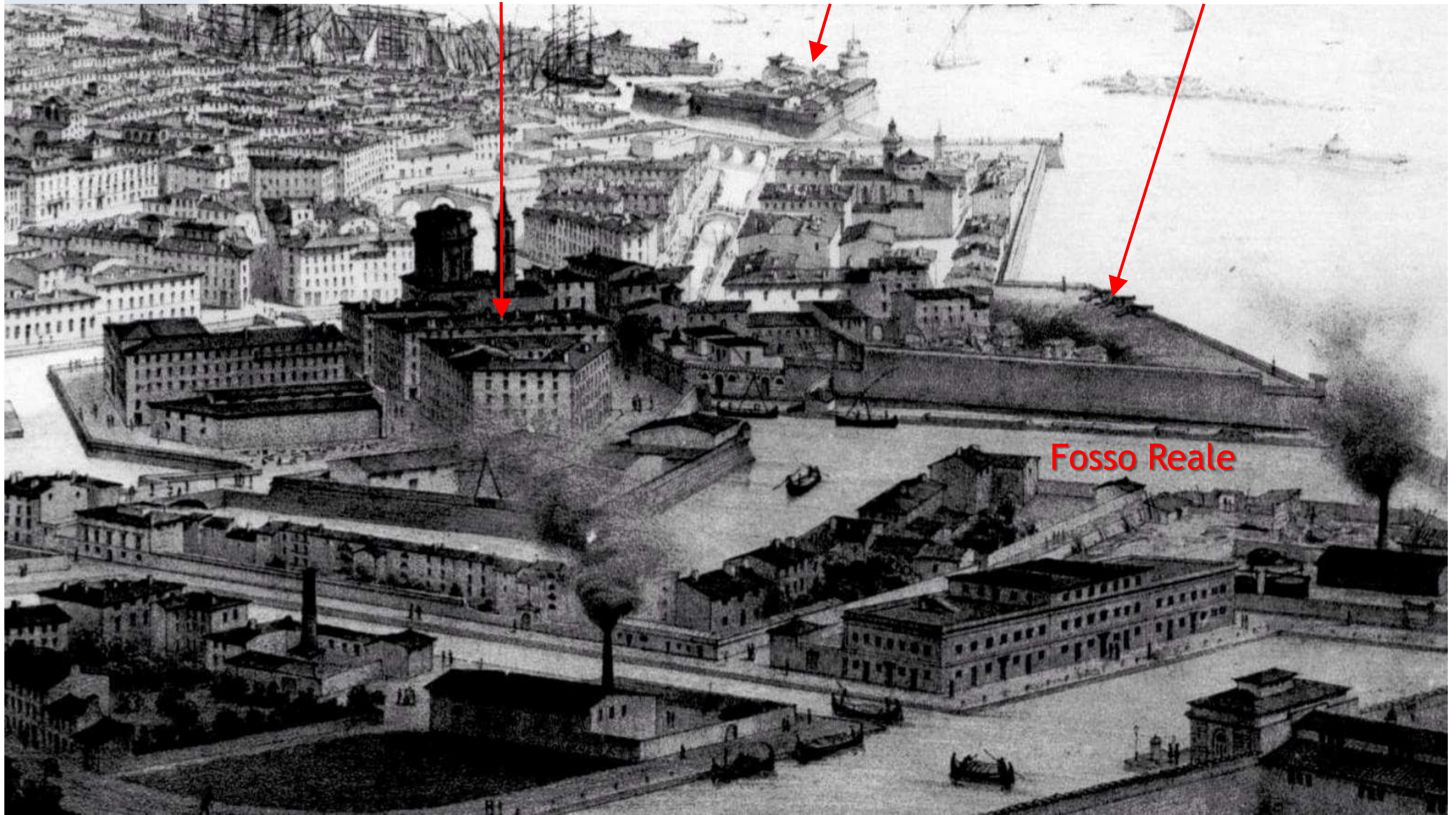


1849  
Guesdon

**Rivellino San Marco**

**Fortezza Vecchia**

**Forte San Pietro**



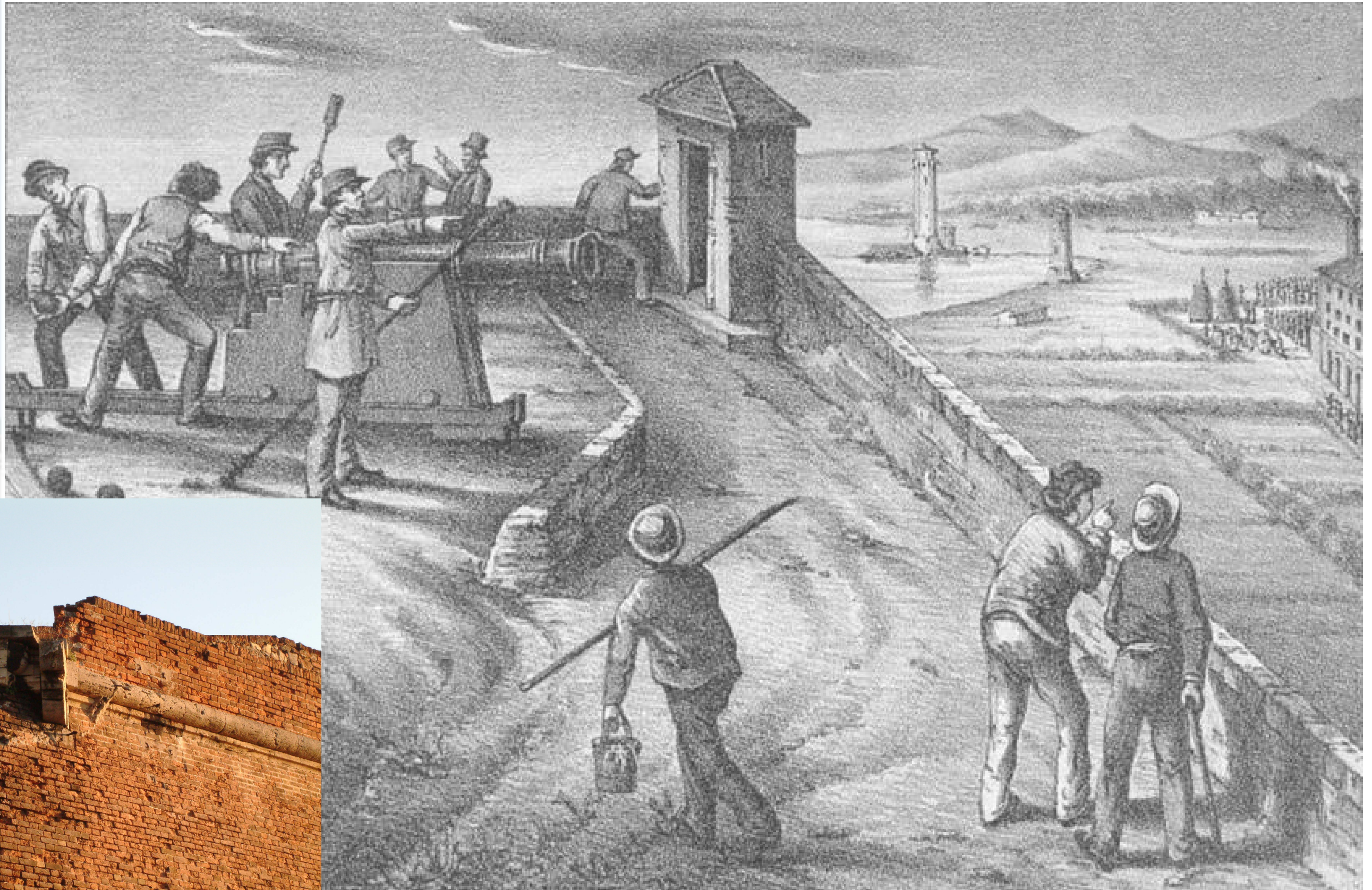
**Fosso Reale**





Andrea Cecconi

## La difesa di Livorno 10-11 maggio 1849







**Diversis Gentibus Una**  
Polo Tecnologico Livornese

**EVENTO DI LANCIO**

**25 gennaio 2018**  
Il Cisternino di Città

Un progetto di



Comune di  
**Livorno**

Partner



Andrea Cecconi







**Diversis Gentibus Una**  
Polo Tecnologico Livornese

**EVENTO DI LANCIO**

**25 gennaio 2018**

Il Cisternino di Città

Un progetto di



Comune di  
**Livorno**

Partner



Andrea Cecconi



Google earth

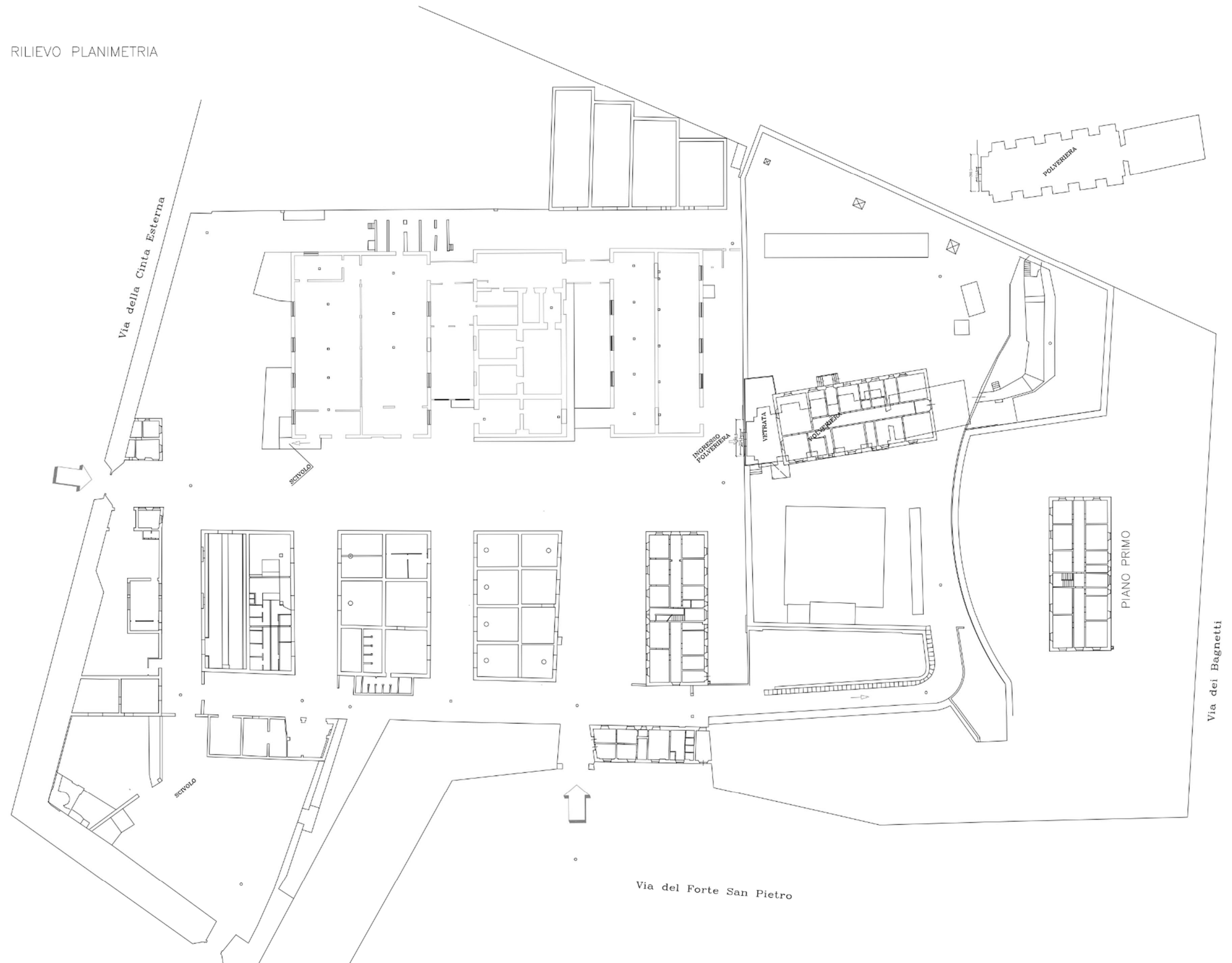
mercoledì 17 dicembre 2014

43°33'18.04"N 10°18'31.72"E elev: 13 m alt: 355 m





RILIEVO PLANIMETRIA







**Diversis Gentibus Una**  
Polo Tecnologico Livornese

**EVENTO DI LANCIO**

**25 gennaio 2018**

Il Cisternino di Città

Un progetto di



Comune di  
**Livorno**

Partner



Andrea Cecconi







**Diversis Gentibus Una**  
Polo Tecnologico Livornese

**EVENTO DI LANCIO**

**25 gennaio 2018**

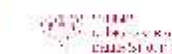
Il Cisternino di Città

Un progetto di



Comune di  
**Livorno**

Partner



Andrea Cecconi







**Diversis Gentibus Una**  
Polo Tecnologico Livornese

**EVENTO DI LANCIO**

**25 gennaio 2018**  
Il Cisternino di Città

Un progetto di



Comune di  
**Livorno**

Partner



Andrea Cecconi







**Diversis Gentibus Una**  
Polo Tecnologico Livornese

**EVENTO DI LANCIO**  
**25 gennaio 2018**  
Il Cisternino di Città

Un progetto di



Comune di  
**Livorno**

Partner



Andrea Cecconi







**Diversis Gentibus Una**  
Polo Tecnologico Livornese

**EVENTO DI LANCIO**  
**25 gennaio 2018**  
Il Cisternino di Città

Un progetto di

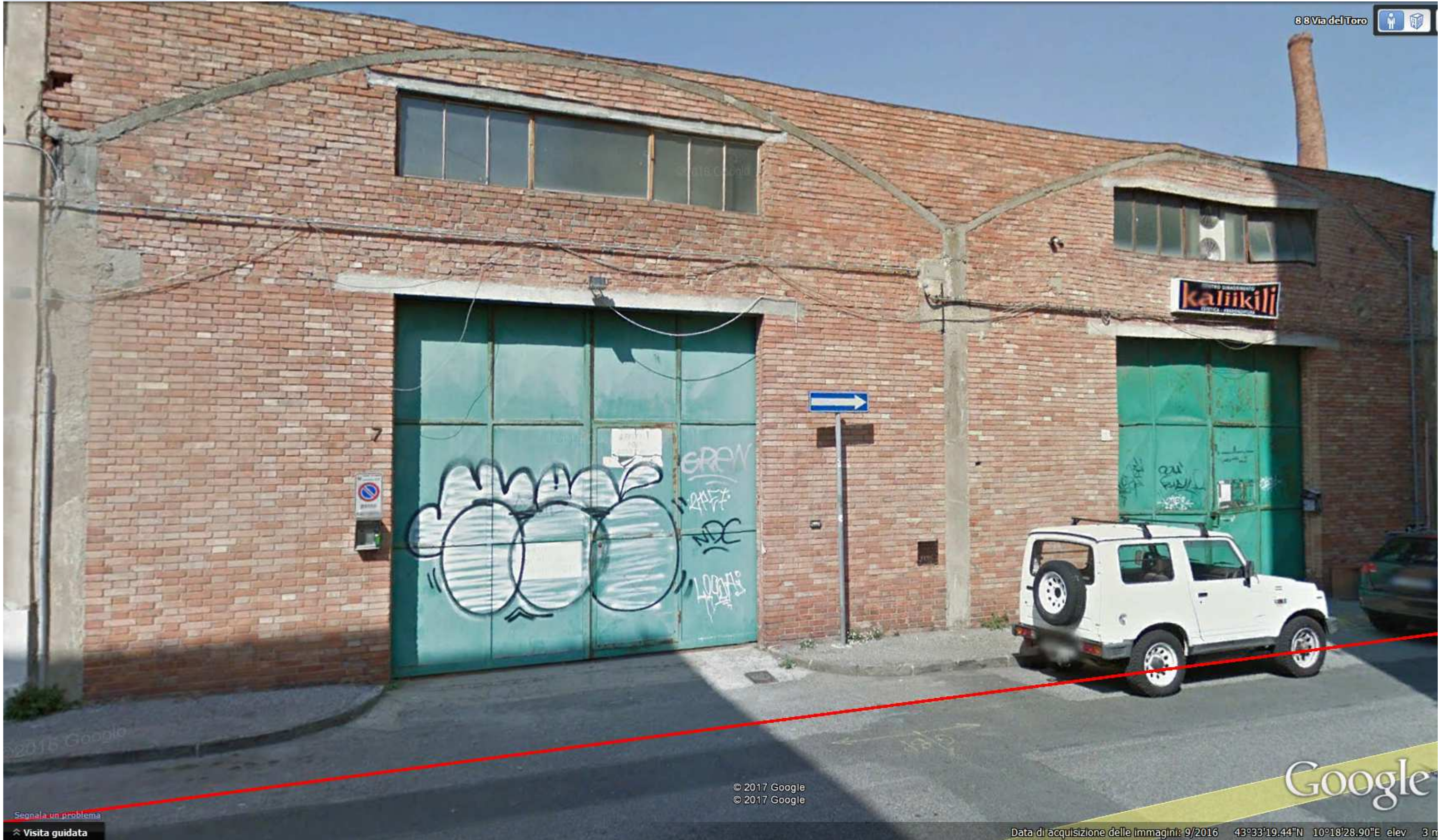


Comune di  
**Livorno**

Partner



Andrea Cecconi



88 Via del Toro



© 2015 Google

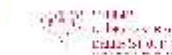
© 2017 Google  
© 2017 Google

Google

[Segnala un problema](#)  
[Visita guidata](#)

Data di acquisizione delle immagini: 9/2016 43°33'19.44"N 10°18'28.90"E elev 3 m

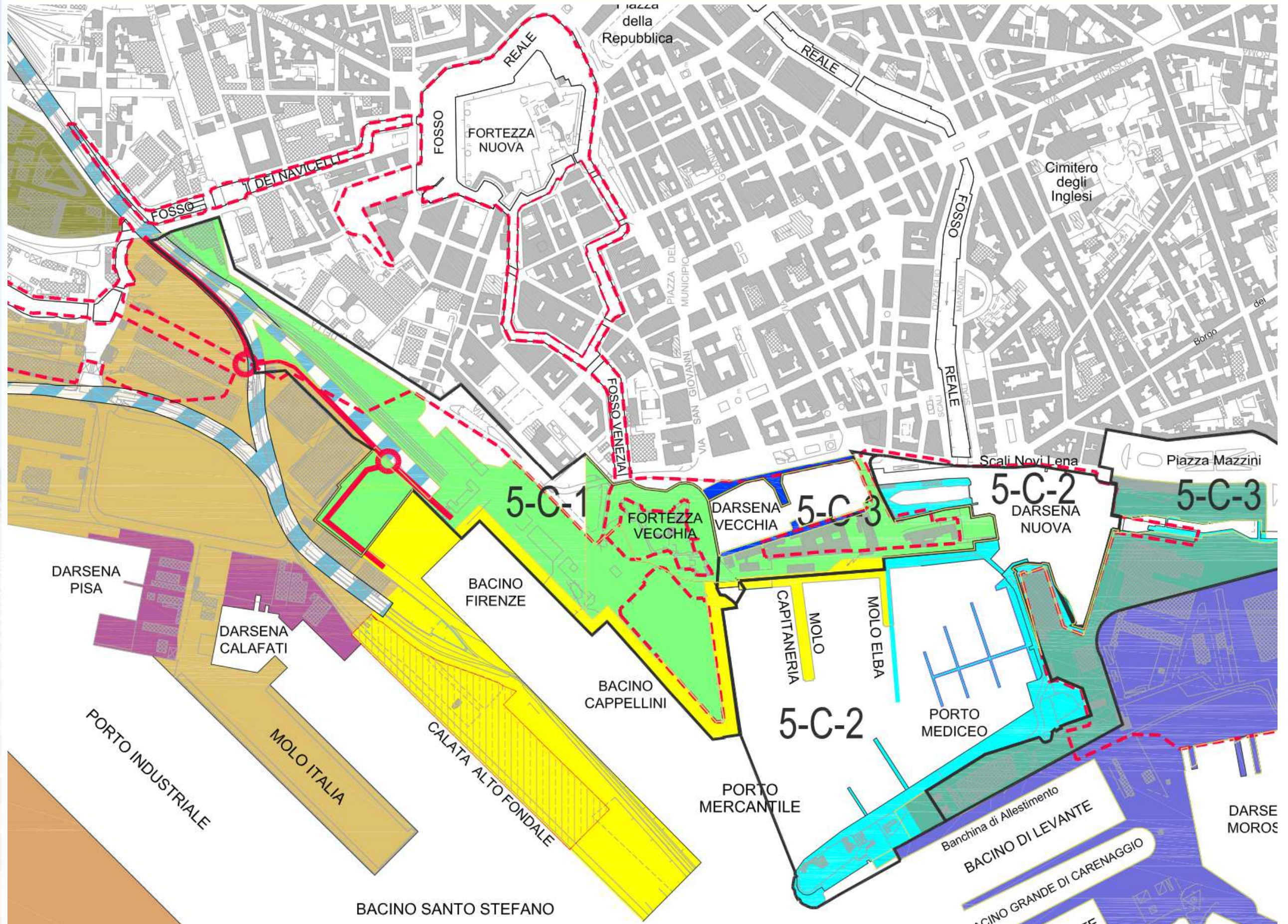








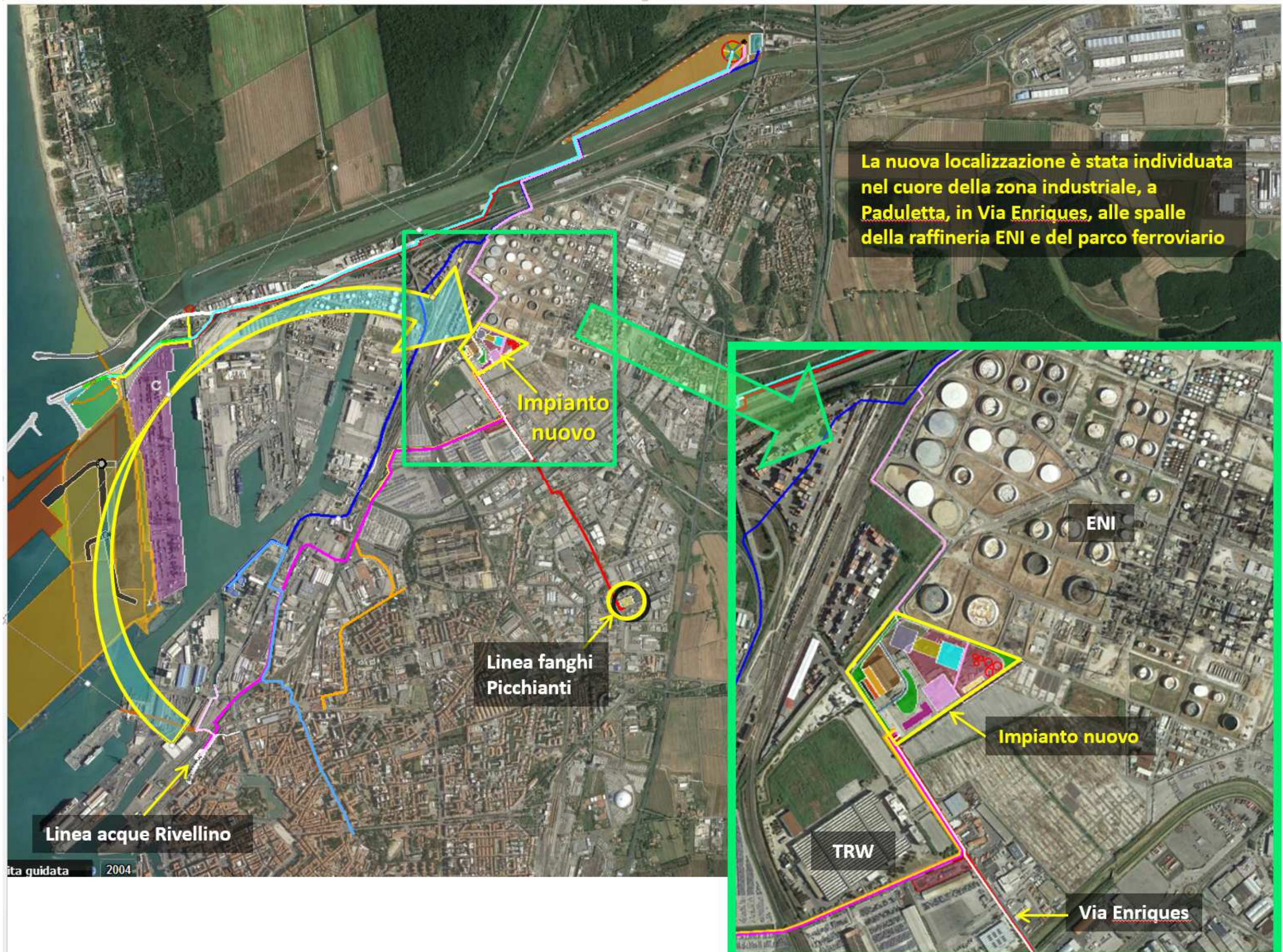
**UTOE 5C1 DEL PRP - «STAZIONE MARITTIMA» PORTO PASSEGGERI**







## LA DELOCALIZZAZIONE DEL DEPURATORE DEL RIVELLINO (Area da 3,5 ha)







**Diversis Gentibus Una**  
Polo Tecnologico Livornese

**EVENTO DI LANCIO**

**25 gennaio 2018**  
Il Cisternino di Città

Un progetto di



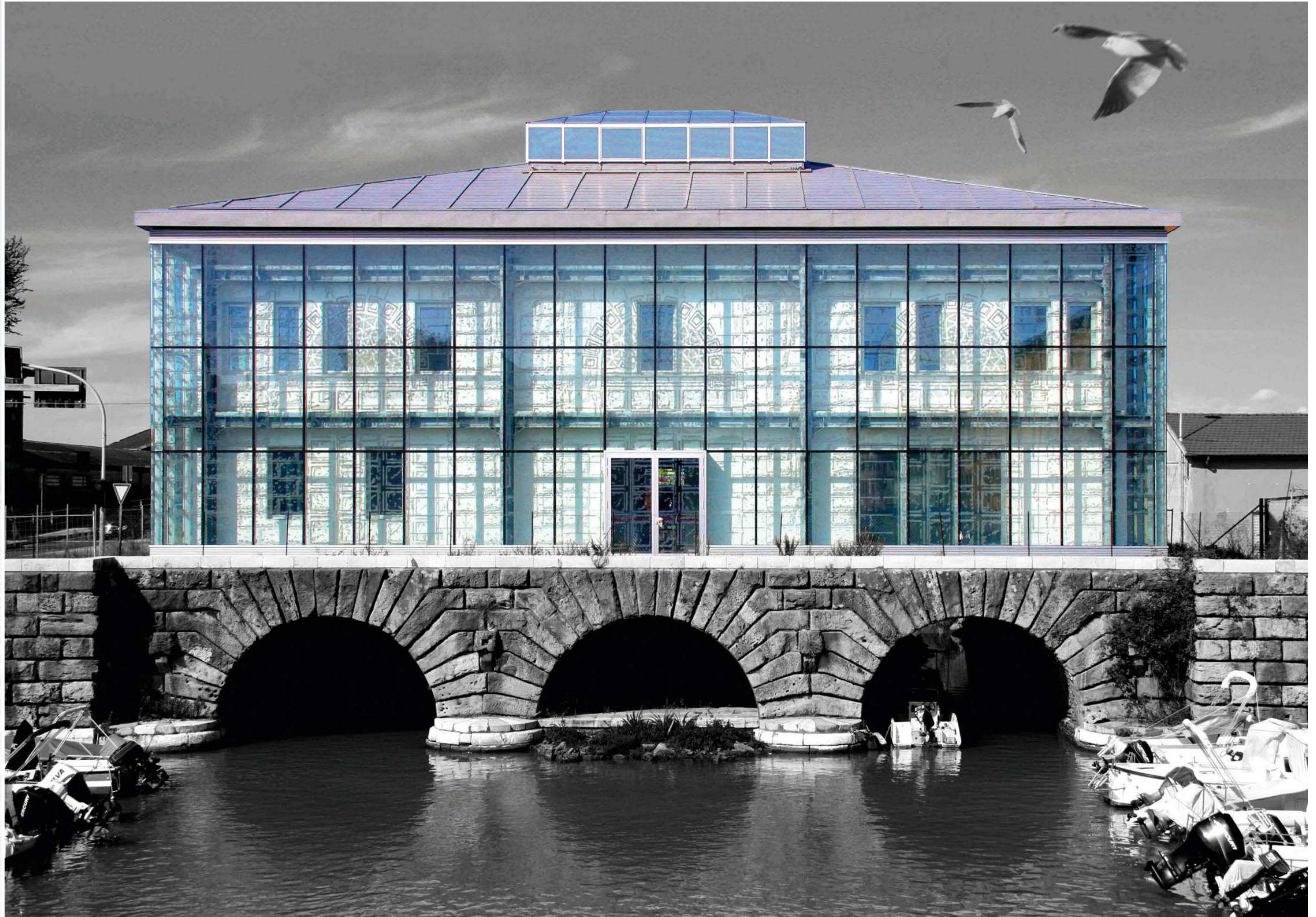
Comune di  
**Livorno**

Partner



Andrea Cecconi

**POLO PIUSS «DOGANA D'ACQUA»**







**Diversis Gentibus Una**  
Polo Tecnologico Livornese

**EVENTO DI LANCIO**

**25 gennaio 2018**

Il Cisternino di Città

Un progetto di



Comune di  
**Livorno**

Partner



Andrea Cecconi







**Diversis Gentibus Una**  
Polo Tecnologico Livornese

**EVENTO DI LANCIO**

**25 gennaio 2018**  
Il Cisternino di Città

Un progetto di



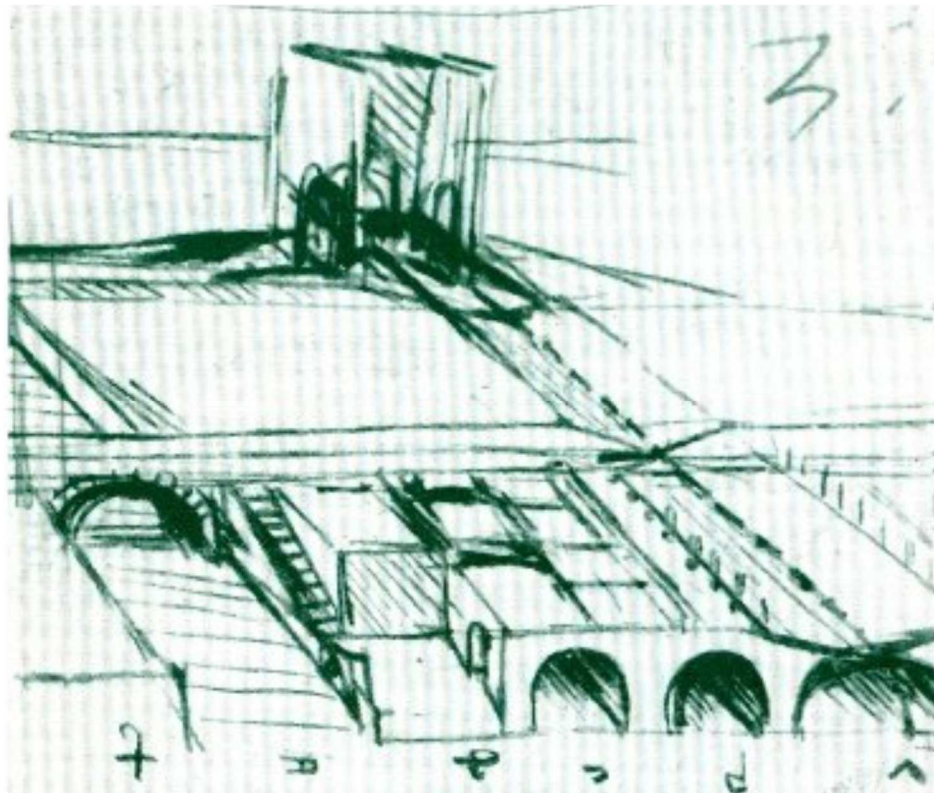
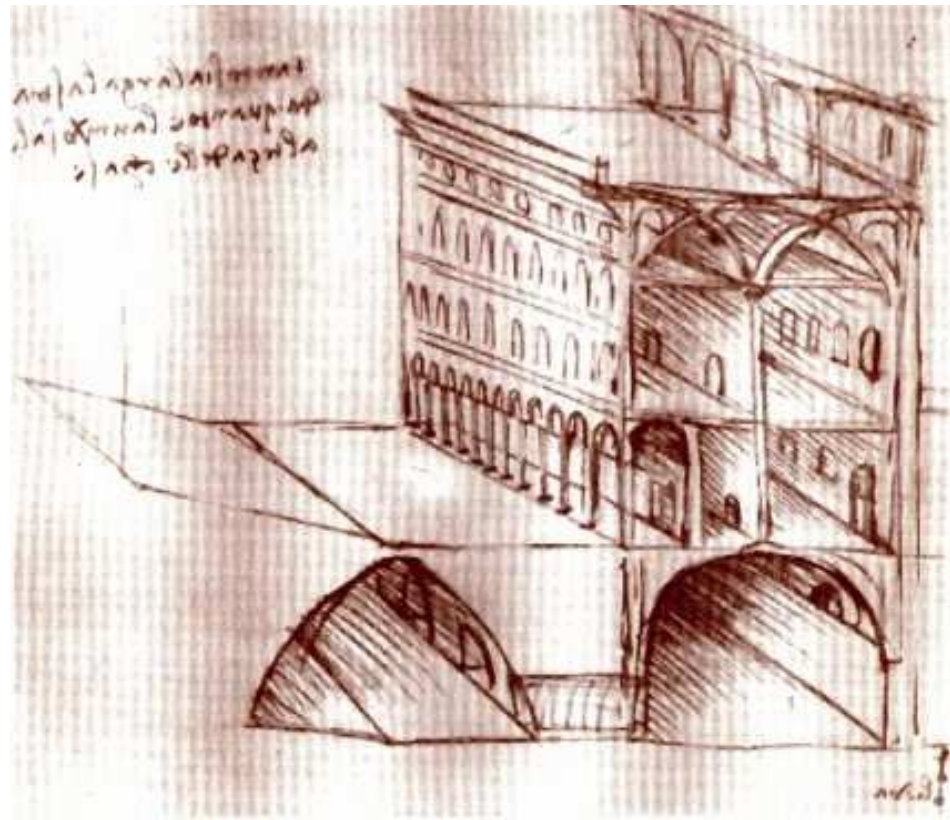
Comune di  
**Livorno**

Partner



Andrea Cecconi

## IL QUARTIERE DE «LA VENEZIA»







**Diversis Gentibus Una**  
Polo Tecnologico Livornese

**EVENTO DI LANCIO**  
**25 gennaio 2018**  
Il Cisternino di Città

Un progetto di

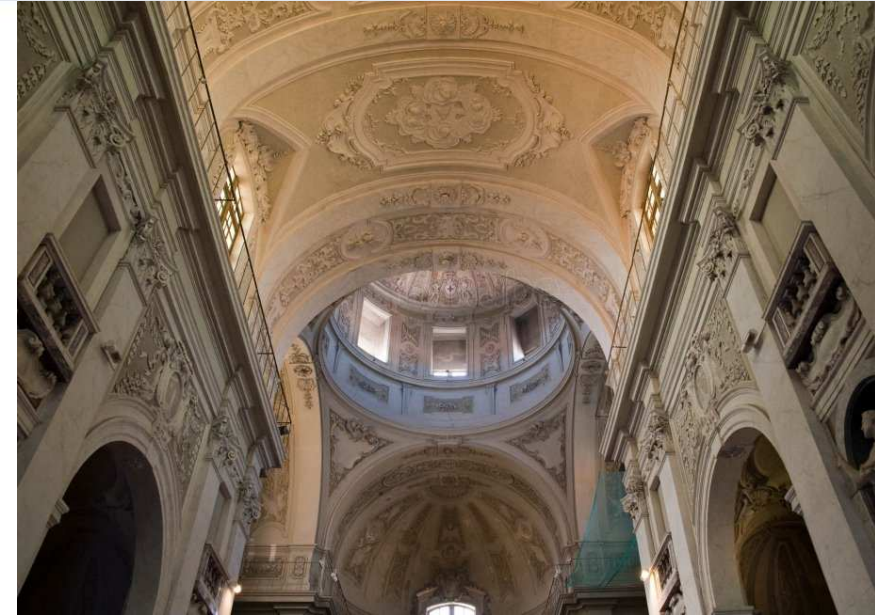


Comune di  
**Livorno**

Partner



Andrea Cecconi







**Diversis Gentibus Una**  
Polo Tecnologico Livornese

**EVENTO DI LANCIO**  
**25 gennaio 2018**  
Il Cisternino di Città

Un progetto di



Comune di  
**Livorno**

Partner



Andrea Cecconi







**Fort Saint-Jean  
ed il Museo della Civiltà Europea**





**Diversis Gentibus Una**  
Polo Tecnologico Livornese

**EVENTO DI LANCIO**

**25 gennaio 2018**  
Il Cisternino di Città

Un progetto di

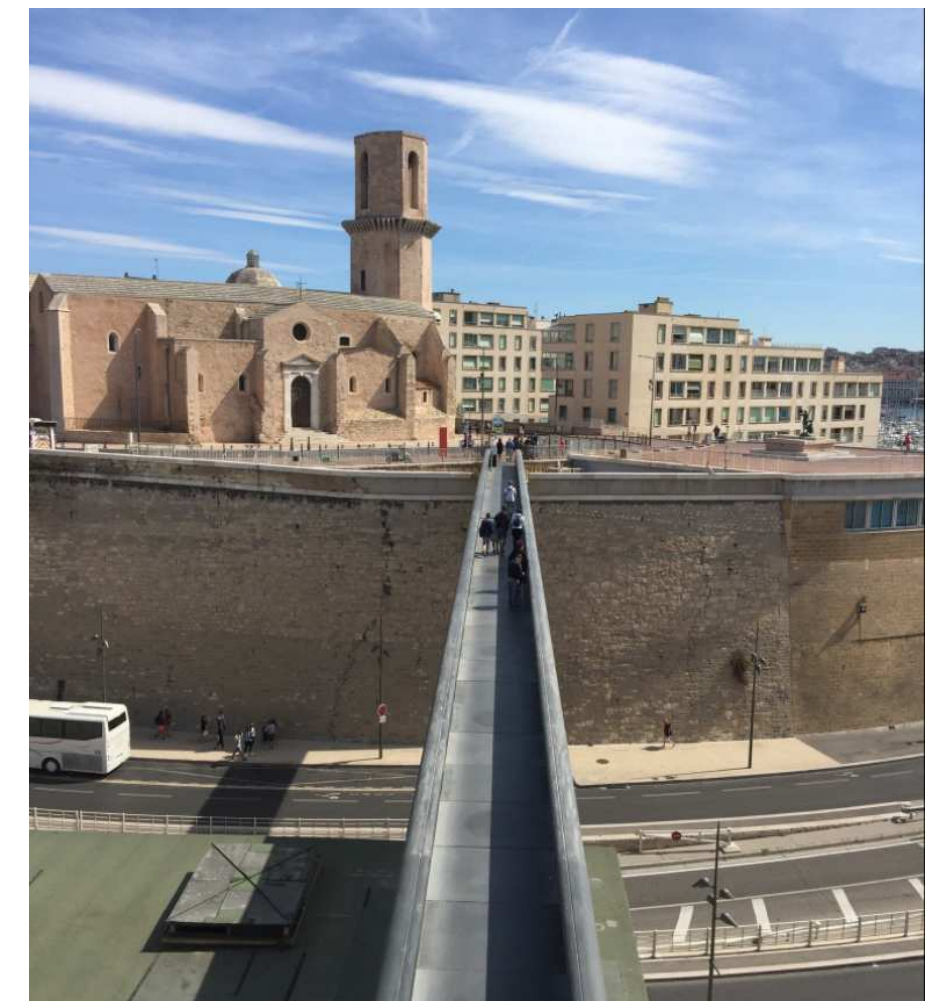
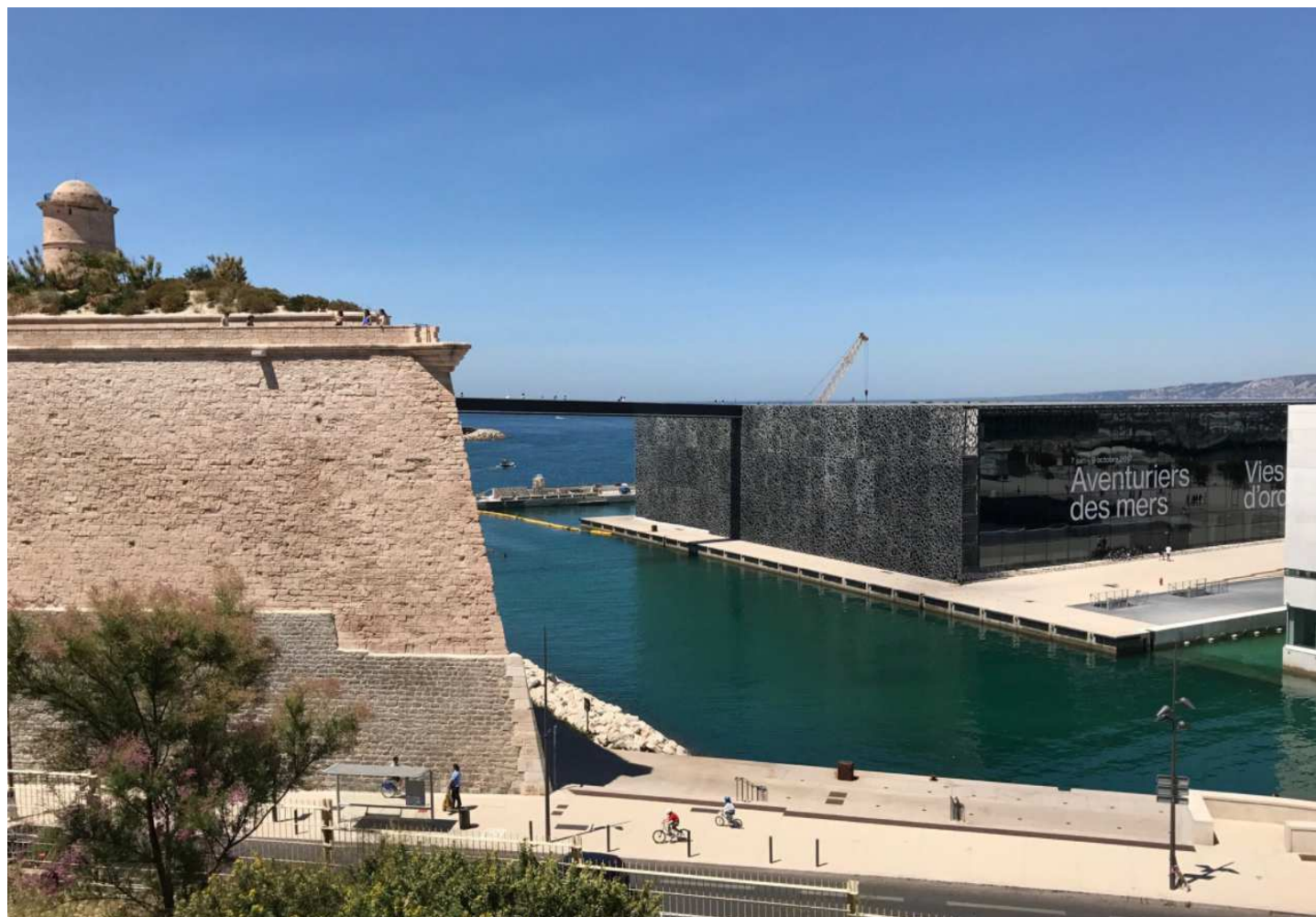
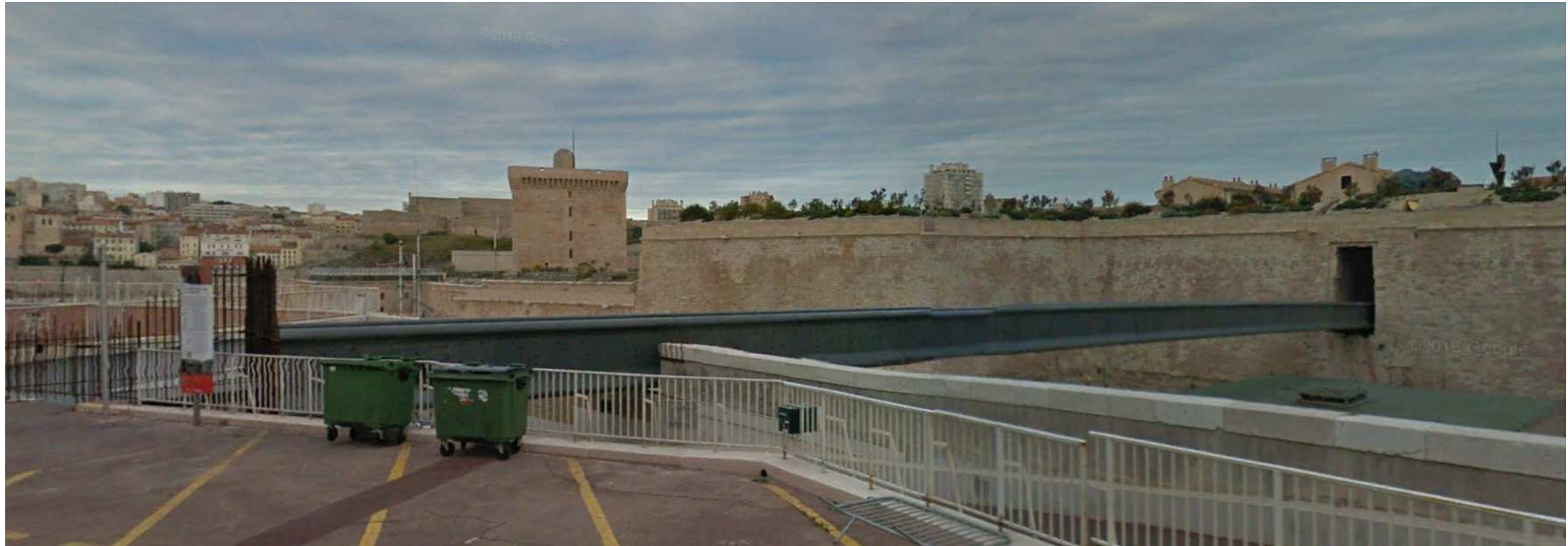


Comune di  
**Livorno**

Partner



Andrea Cecconi







**Diversis Gentibus Una**  
Polo Tecnologico Livornese

**EVENTO DI LANCIO**  
**25 gennaio 2018**  
Il Cisternino di Città

Un progetto di



Comune di  
**Livorno**

Partner



Andrea Cecconi

**IL SILOS GRANARIO**







**Diversis Gentibus Una**  
Polo Tecnologico Livornese

**EVENTO DI LANCIO**  
**25 gennaio 2018**  
Il Cisternino di Città

Un progetto di



Comune di  
**Livorno**

Partner



Andrea Cecconi







**Diversis Gentibus Una**  
Polo Tecnologico Livornese

**EVENTO DI LANCIO**

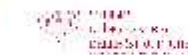
**25 gennaio 2018**  
Il Cisternino di Città

Un progetto di



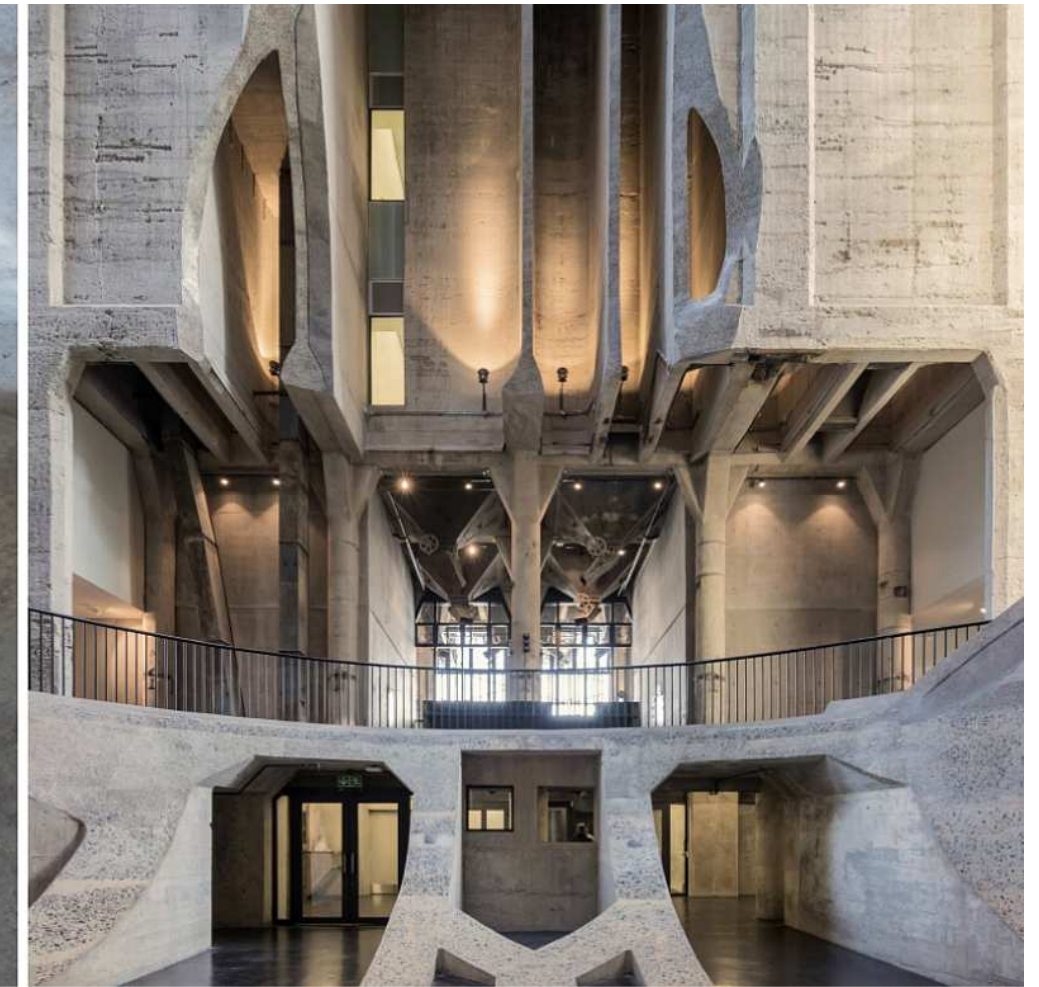
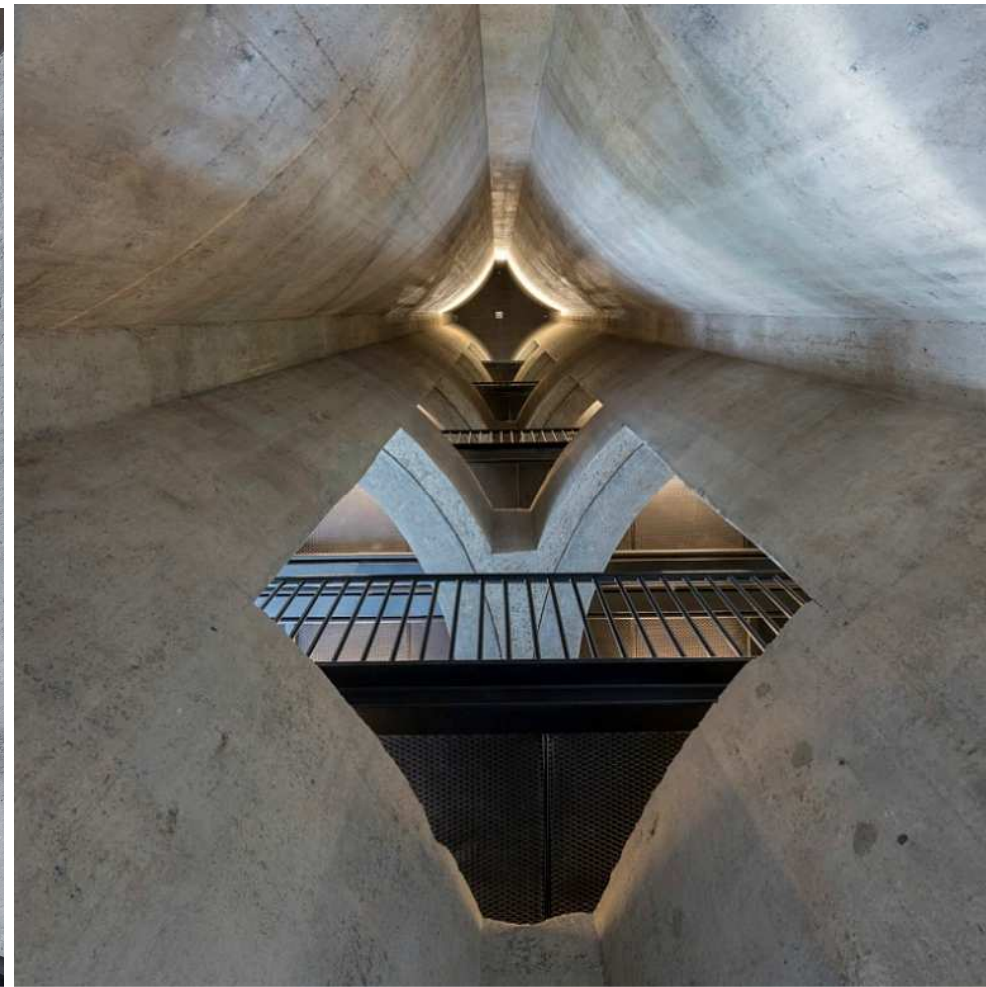
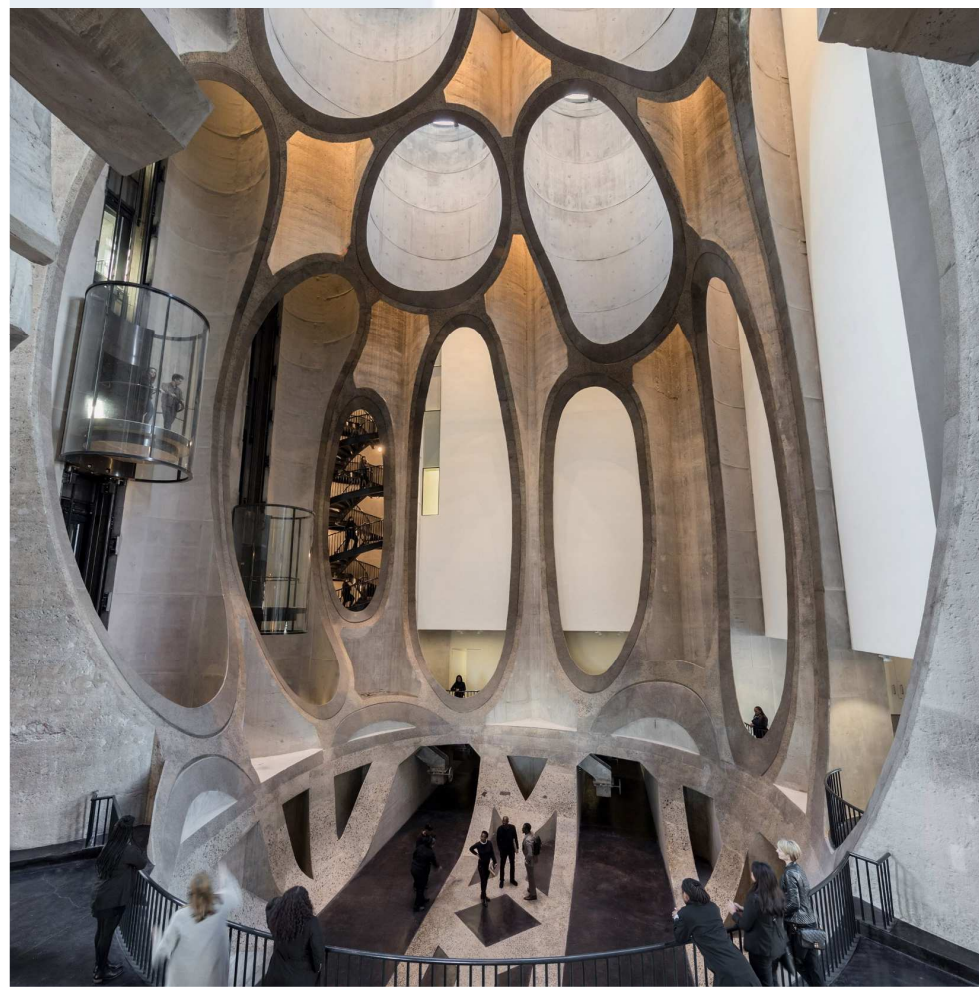
Comune di  
**Livorno**

Partner



Andrea Cecconi

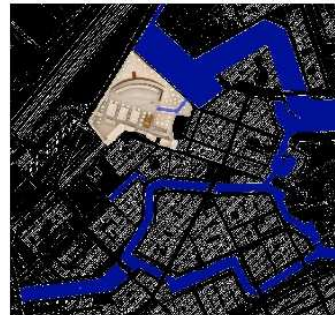
## ESEMPI INTERNAZIONALI: CAPE TOWN «MOCAA»



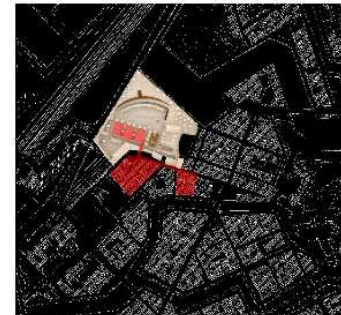




**FORTE SAN PIETRO D'ALCANTARA: CONCORSO DI IDEE 2009**



IL RAPPORTO CON IL SISTEMA DELLE VIE D'ACQUA



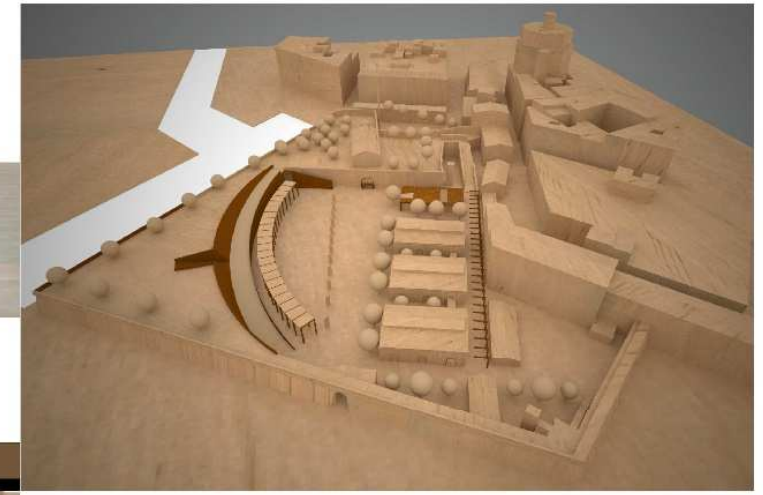
IL RAPPORTO CON IL SISTEMA MUSEALE



RAPPORTO CON IL SISTEMA DEI FLUSSI TURISTICI



VISTA DEL COMPLESSO CON LA RIAPERTURA DEL FOSSO REALE



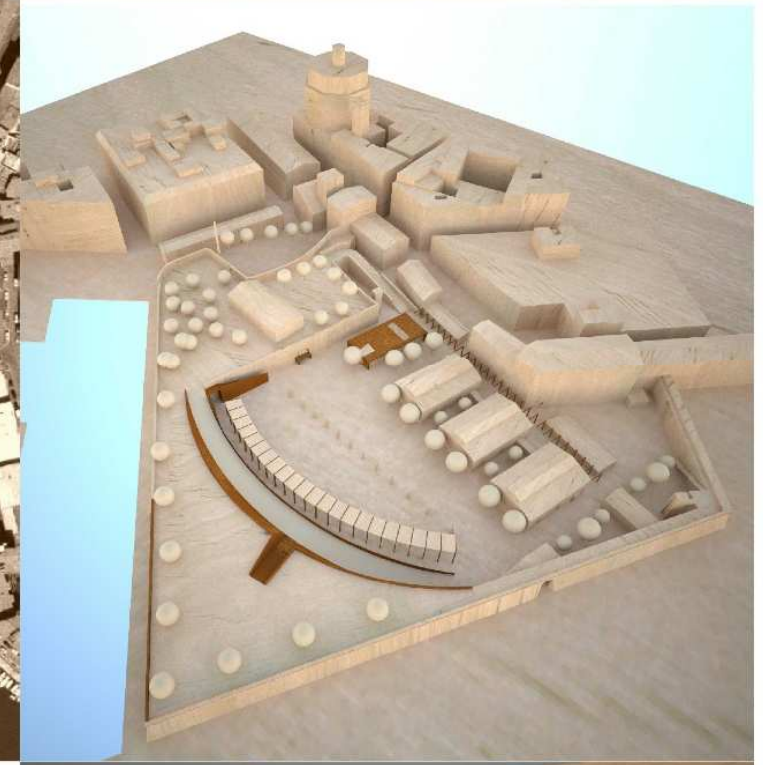
SEZIONE D-D scala 1:500



SEZIONE B-B scala 1:500



IL RECUPERO DEL RAPPORTO MORFOLOGICO E FUNZIONALE CON IL TESSUTO URBANO E IL PORTO scala 1:500



SEZIONE C-C scala 1:500



SEZIONE A-A scala 1:500



L'AREA DI INTERVENTO CORRISPONDE AL 77% DELLA SUPERFICIE DELL'INTERO FORTE



IL CAMMINO DI RONDA IN RAPPORTO ALLA NUOVA RAMPA



IL RIPRISTINO DEL TERRAPIENO SECONDO LA MATRICE STORICA



I FABBRICATI DESTINATI ALLE ATTIVITA' MUSEALI - ESPOSITIVE



SINTESI DELLA PROPOSTA



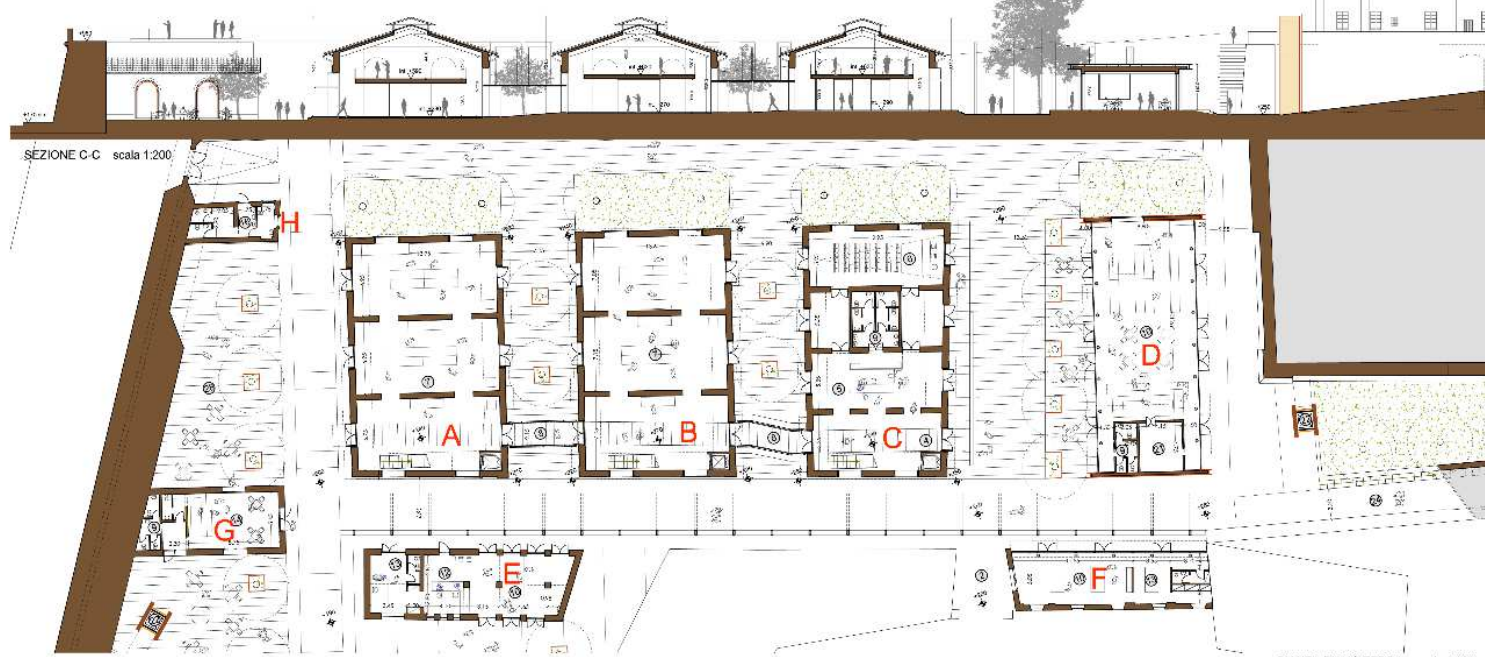




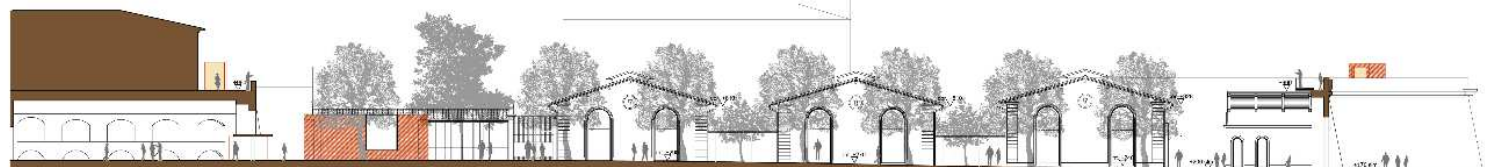
Andrea Cecconi



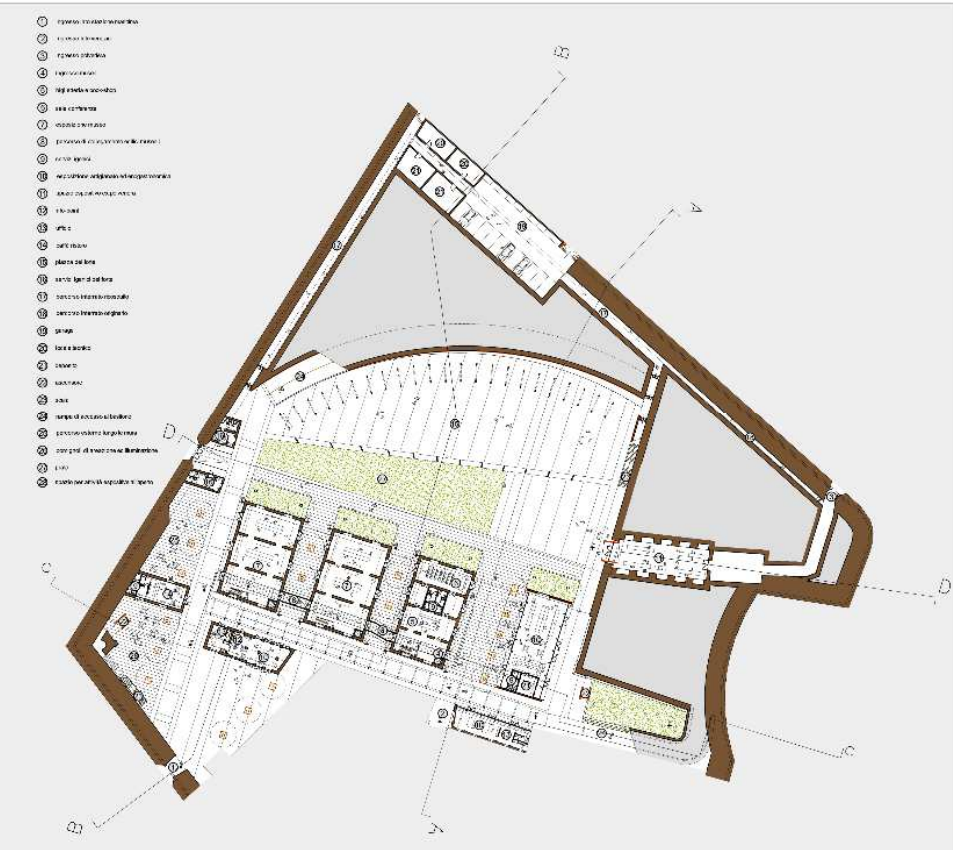
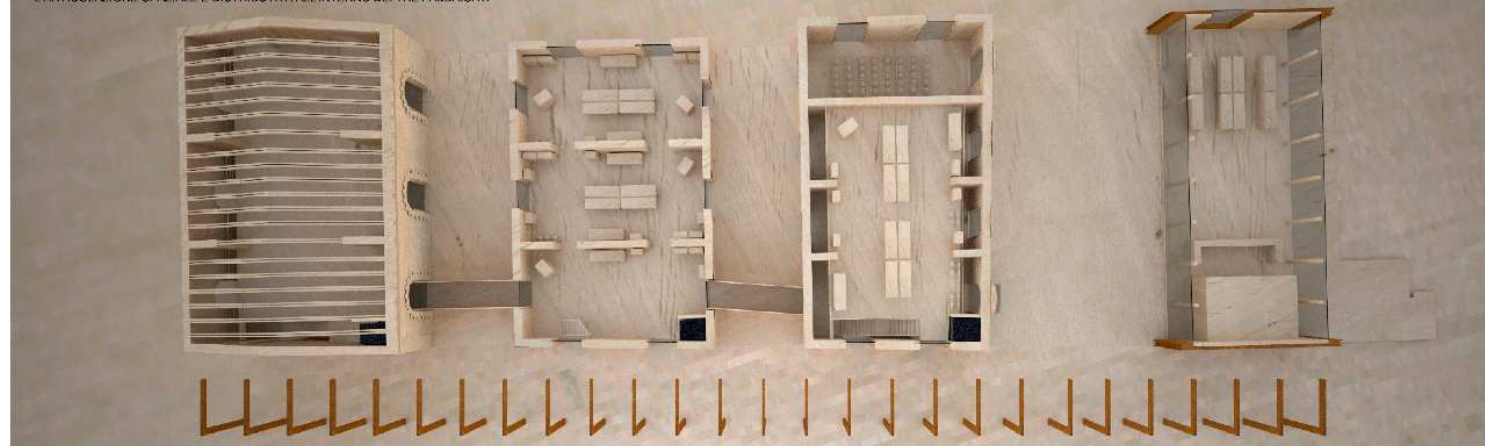
FABBRICATO D      IL PIANO TERRA DI UNO DEI FABBRICATI A-B-C      IL PERCORSO DI COLLEGAMENTO DEI TRE FABBRICATI A-B-C      IL PIANO SUPERIORE ALL'INTERNO DI UNO DEI TRE FABBRICATI



SEZIONE C-C scala 1:200      SEZIONE D-D scala 1:200      PIANTA PIANO TERRA scala 1:200



L'ARTICOLAZIONE SPAZIALE E DISTRIBUTIVA ALL'INTERNO DEI TRE FABBRICATI



PIANTA PIANO TERRA scala 1:500

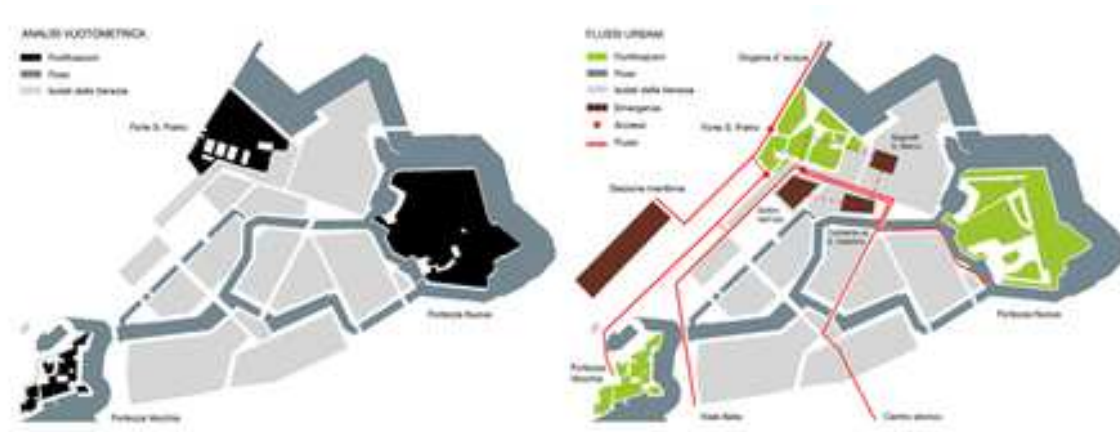


PIANTA PIANO PRIMO scala 1:500





Andrea Cecconi



**ANALISI URBANISTICA**

Il Piano del Porto include una riserva-terra urbana in rapporto con la Fortezza Vecchia e la Fortezza Nuova, due costruzioni a una distanza di 100 metri, un via e un parco urbano che attivano affiliazione d'identità in uno scenario di parvenza funzionale all'urbano.

Lo spazio urbanistico di questo scenario è di grande valore programmatico che si traduce nell'idea di un'operazione di riqualificazione del territorio di ripartenza che qualità l'ambiente di qualità di integrazione con l'urbanistica oggi in via di sviluppo mediante l'idea di un parco urbano che favorisce l'interazione e l'attività ludica in una trama permeabile di percorsi e spazi pubblici aperti.

Il parco urbano del quartiere Venezia, il parco pubblico è lo spazio dell'intero progetto. Sono di conseguenza un'attività di riqualificazione del parco urbano, una serie di interventi che privilegiano spazi funzionali e multifunzionali, sempre aperti.

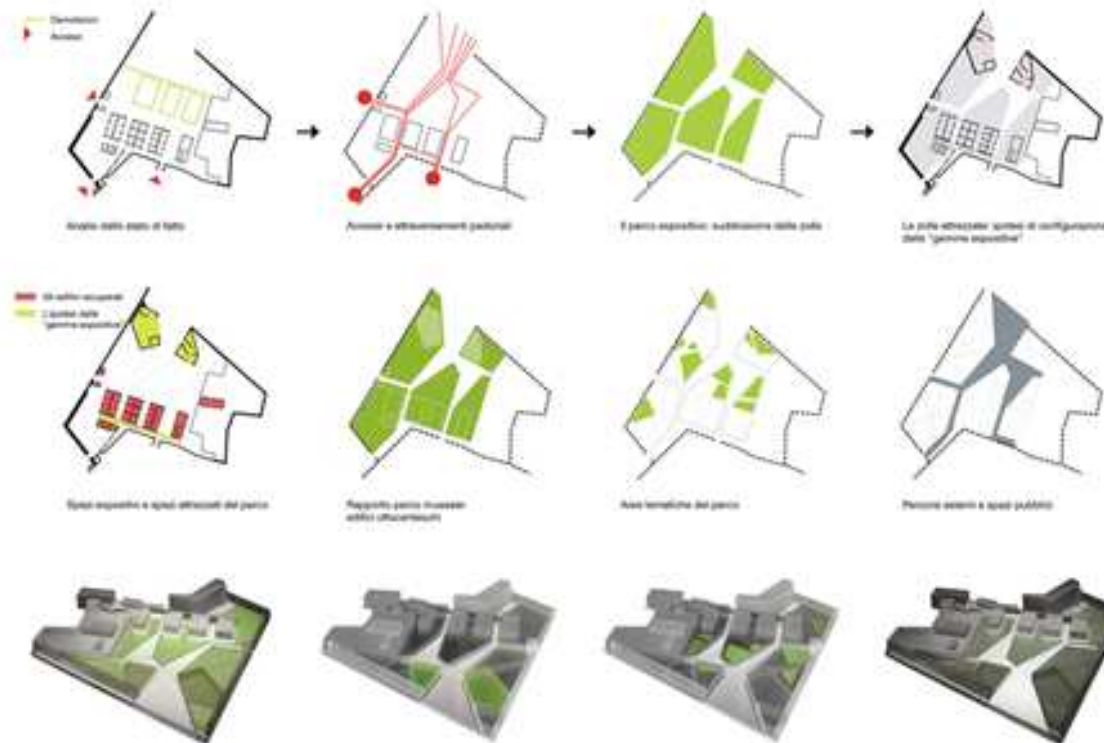
**ISOLATI DEL QUARTIERE VENEZIA**



**OGGETTO DI ALBERTO BURRI**



**CONCEPT DI PROGETTO**







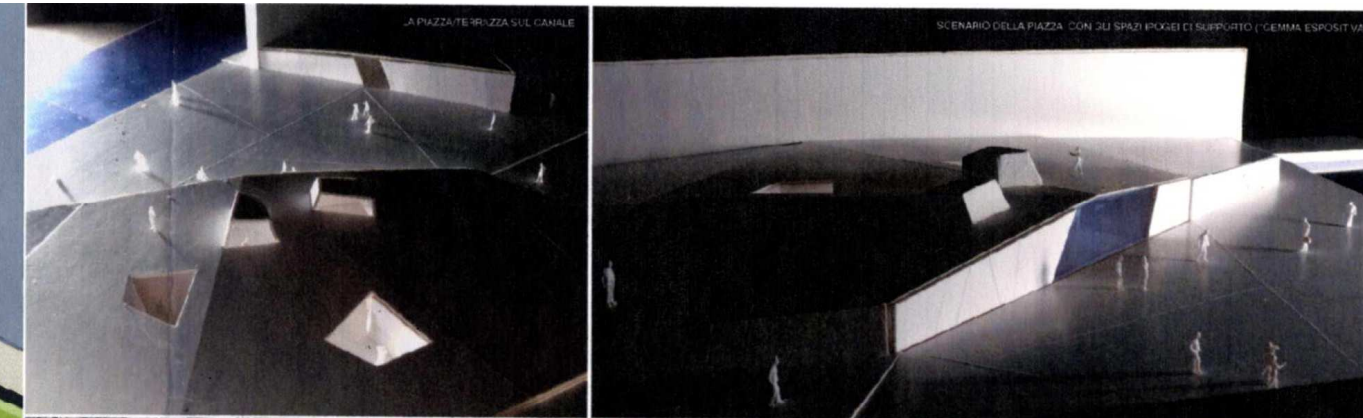
Andrea Cecconi



P. ANIMETRIA, SCALA 1:200 DEL SISTEMA MUSEALE



SEZIONE (C-C) NELL'IPOTESI DI REALIZZAZIONE DELLE 'GEMME ESPOSITIVE' A SUPPORTO DELLA PIAZZA E DEL MUSEO SCALA 1:200



SCENARIO DELLA PIAZZA COPERTA NELL'IPOTESI DI REALIZZAZIONE DI UNA 'GEMMA ESPOSITIVA'

"IL PARCO ESPOSITIVO" TAV 03





**Diversis Gentibus Una**  
Polo Tecnologico Livornese

**EVENTO DI LANCIO**

**25 gennaio 2018**  
Il Cisternino di Città

Un progetto di



Comune di  
**Livorno**

Partner



Andrea Cecconi

